

## Projekt: Leitungskataster Kautzen



Luftbild mit Grenz- und Leitungskataster (Abwasser, Schmutzwasser – rot, Regenwasser - blau, Wasserversorgung - türkis, Fernwärme - rosa, LWL - gelb Quelle Orthofoto: Bundesamt für Eich- und Vermessungswesen

### AUFTRAGGEBER:

Marktgemeinde Kautzen

**AUFTRAG:** Erstellung eines Leitungskatasters Abwasserbeseitigungsanlage, Wasserversorgungsanlage, Fernwärme und Lichtwellenleiter-Leerverrohrung.

Ziel war es, die in den letzten Jahrzehnten errichteten Kanal- und Wasserleitungen entsprechend dem Stand der Technik zu dokumentieren, die Zustandsdaten zu erheben und eine bedarfsgerechte Wartungsplanung auszuarbeiten, um den Wert des geschaffenen Anlagenvermögens Kanal und Wasser sowie die Funktionsfähigkeit möglichst zu erhalten.



Kamerabefahrung Kanal

### AUFGABENSTELLUNG:

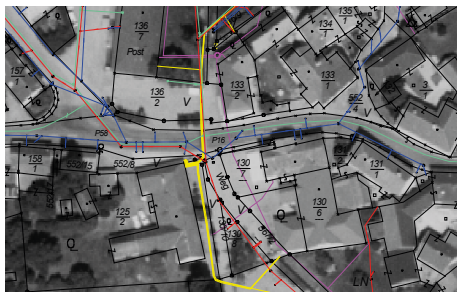
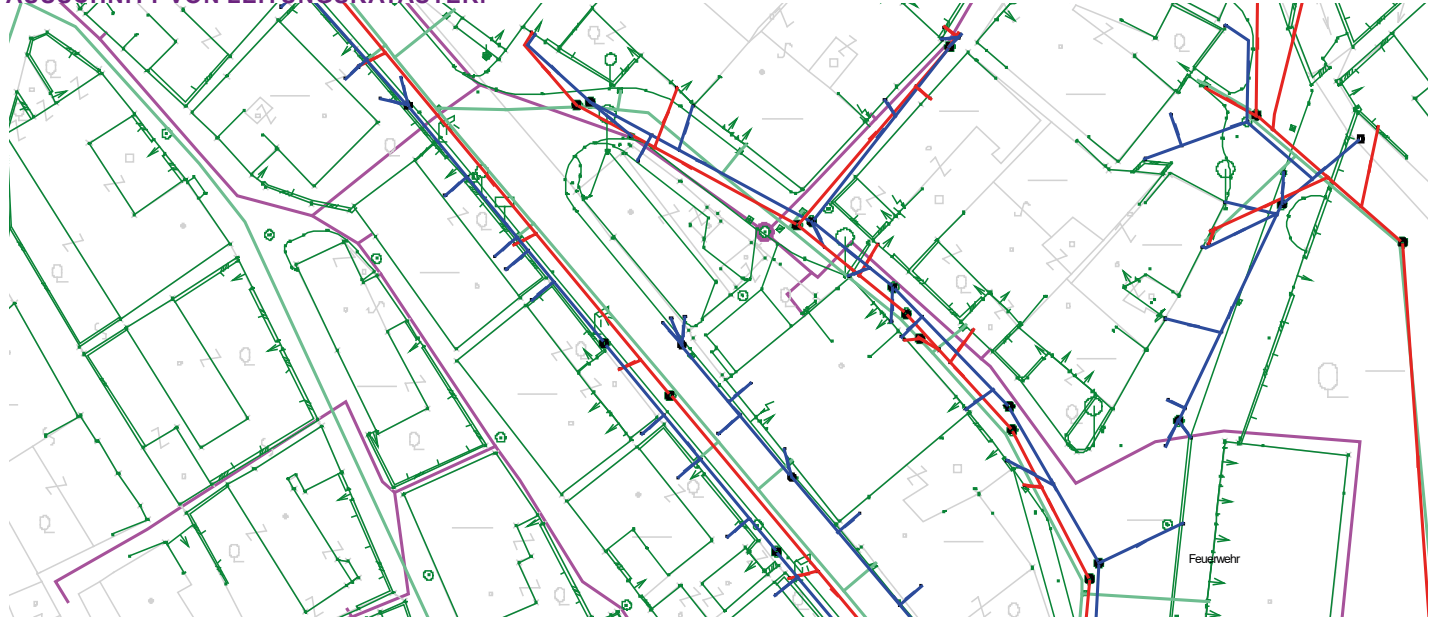
#### BESCHREIBUNG ABWASSERSCHACHT:

<b>Bezeichnung</b>	R49/3
<b>Höhe Deckel (mNN)</b>	193,00
<b>Höhe Schachtsohle (m NN)</b>	191,63
<b>Schachttiefe (cm)</b>	137,00
<b>Bemerkung</b>	
<b>Kanalart</b>	KR
<b>alternative Knotenbezeichnung</b>	GA1VR49003
<b>Schachtart</b>	einfache Verbindungsbauwerke
<b>Straße</b>	Bachzeile
<b>Lage im Verkehrsraum</b>	Fahrbahn
<b>Zufahrtmöglichkeit</b>	ja
<b>Zahl der Anschlüsse</b>	3,00
<b>Größter Anschluss</b>	500,00
<b>Klassifizierung nach</b>	OEWA V 21
<b>Schadensklasse</b>	Kein Handlungsbedarf
<b>Art des Schadens</b>	mängelfrei
<b>Datum Schachtinspektion</b>	13.02.2007
<b>Deckelunterlage</b>	Ausgleichsringe
<b>Konus</b>	nein
<b>Abdeckplatte vorhanden</b>	ja
<b>Material Ausgleichsringe</b>	Betonfertigteil
<b>Schachtform</b>	rund
<b>Schachtmaterial</b>	Betonfertigteil

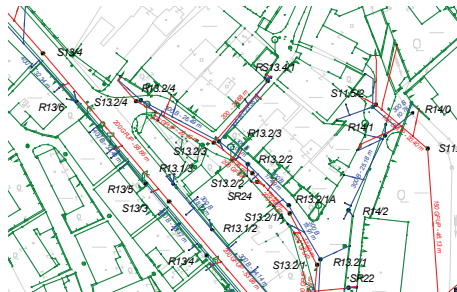
<b>Schachtdurchmesser (cm)</b>	100,00
<b>Schachtbreite (cm)</b>	
<b>Steigeisenzahl</b>	1,00
<b>Leiter vorhanden</b>	nein
<b>Schachtübergang vorhanden</b>	nein
<b>Unterteilform</b>	
<b>Länge Schachtunterteil (cm)</b>	
<b>Breite Schachtunterteil (cm)</b>	
<b>Höhe Schachtunterteil (cm)</b>	
<b>Gerinneform</b>	Scheitel
<b>Gerinnematerial</b>	Betonfertigteil
<b>Wartungsart</b>	Inspektion
<b>Letzte Wartung</b>	2007
<b>Wartungsintervall (Jahre)</b>	jährlich
<b>Lagegenauigkeit</b>	Schächte/Naturstand Vermessung Fa. Döller, Schachtsohle mit Messlatte, Anschlüsse nach Kamerabefahrung Fa. RTU, Hauseinführung lt. Hausanschlussprotokoll Fa. Strabag, BMN M34
<b>Auftraggeber</b>	Marktgemeinde Kautzen
<b>Projektbezeichnung</b>	Abwasser Kautzen

## Projekt: Leitungskataster Kautzen

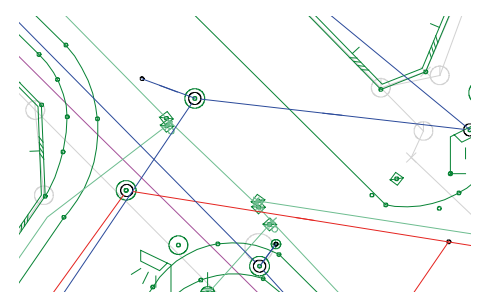
### AUSSCHNITT VON LEITUNGSKATASTER:



Per Mausklick zur Übersicht: Orthofoto mit Grenz- und Leitungskataster (Quelle Orthofoto: Bundesamt für Eich- und Vermessungswesen)



Per Mausklick zum Ausschnitt vom Leitungskataster (Schmutzwasser - rot, Regenwasser - blau, Wasserversorgung - türkis, Fernwärme - rosa)



Per Mausklick zum Detail

**LÖSUNG:** Erstellung eines Leitungskatasters, gefördert durch Bund und Land

**UMSETZUNG:** Datenbasis: Naturstandvermessung, Kamerabefahrung, Kataster, div. Planunterlagen, Aufmaßblätter, Hausanschlussprotokolle, sonstige Informationen (z.B. Interviews)

**UNSERE LEISTUNGEN:** Schachtaufnahmen, Zustandsbewertung von Schächten und Haltungen, Digitalisierung der Lage der Leitungen und Anschlüsse, Erfassung

aller Kenndaten (Baumaterial, Baujahr, Durchmesser, Zustand, ...), Einarbeiten von zusätzlichen Daten (Hausanschlussprotokolle, wasserrechtliche Bescheide, Planunterlagen (von Kläranlage, Hochbehälter, ...), Fotos, Schadpläne...), analoge Planunterlagen und Längsschnitte, Installation der digitalen Daten am Rechner des Kunden und Einschulung

**PROJEKTDAUER:** März 2007 - Mitte 2008

### PROJEKTUMFANG:

- 860 Regen-, Schmutzwasserschächte
- 17.000 m Abwasserbeseitigungsleitungen + 4.300 m Hausanschlüsse
- 13.000 m Wasserleitung + 2.100 m Hausanschlüsse
- 4.300 m Fernwärme
- 25.000 m Leerverrohrung

### FINANZIERUNG LEITUNGSKATASTER:

62,5% Förderung durch Bund und Land  
Eigenmittel Marktgemeinde

HAUSANSCHLUSSBOGEN			
13			
ABA KAUTZEN - WVA KAUTZEN			
Name: <b>REZZI HERBERT</b>	Ø SW - Strang:	S3	
Adresse:	Ø RW - Strang:	R3.2	
Grdst.Nr.: <b>021/14</b>	Ø WVA - Strang:	G.5	
<b>Lage- und Einmaßskizze:</b>			

Per Mausklick zum Hausanschlussprotokoll



Per Mausklick zum Schachtfoto



Per Mausklick zur Kamerabefahrung