

## Projekt: Klärschlammwendeanlage Rothfarn



Klärschlammwendeanlage Rothfarn

### AUFTRAGGEBER:

Marktgemeinde Großschönau

### AUFGABENSTELLUNG:

In der Marktgemeinde Großschönau wird das Abwasser durch mehrere einzelne Kläranlagen gereinigt. Die Klärschlammverwertung der Kläranlagen erfolgt über eigene Vererdungsbecken. Zum Teil war die erreichte Abtrocknung des Klärschlammes durch die Vererdungsbecken nicht zufriedenstellend. Außerdem wurde nach einer Lösung gesucht, um die Entsorgungskosten für den anfallenden Klärschlamm zu verringern.

### LÖSUNGSANSATZ UND UMSETZUNG:

Für die Katastralgemeinden Großsotten, Rothfarn und Thaur wurde eine gemeinsame Kläranlage errichtet. Zusätzlich zum konventionellen Vererdungsbecken wurden ein Schlamm-trocknenbecken und ein Schlamm-lagerbecken errichtet. Die beiden

zusätzlichen Becken wurden überdacht ausgeführt. Im Schlamm-trocknenbecken wurde eine Wendemaschine zur mechanischen Umsetzung des Klärschlammes installiert.

In der Klärschlamm-Nach-trocknungsanlage kann der anfallende Klärschlamm weiter verarbeitet werden. Als Endprodukt erhält man ein sehr trockenes, homogenes und sehr gut transportfähiges Material. Realistisch kann ein Trockensubstanzgehalt (abhängig von der Bearbeitungsdauer) von über 60% erreicht werden.

### UNSERE LEISTUNGEN:

- Beratung
- Entwicklung und Konzepterstellung
- Kostenoptimierung
- Bauaufsicht
- Kollaudierung

**PROJEKTDAUER:** 05/2006 - 06/2007

**PROJEKTLITER:** DI Martin Henninger

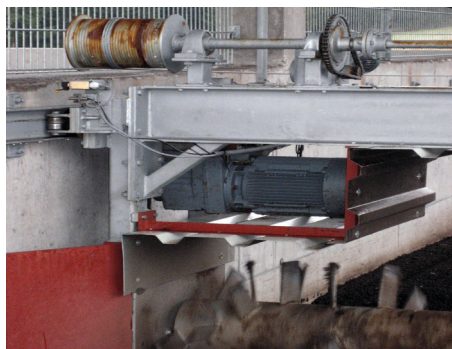
### TECHNISCHE UND FINANZIELLE DATEN:

#### Technische Details:

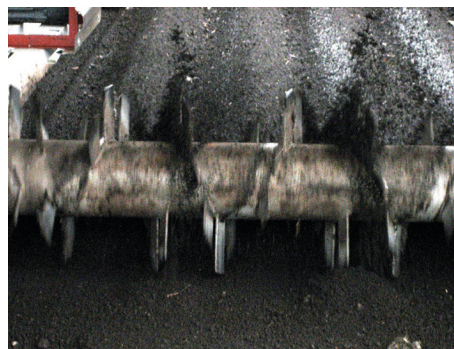
- Klärschlamm-Nach-trocknungsanlage Rothfarn besteht aus:
- überdachtetem Schlamm-trocknenbecken und Schlamm-lagerbecken mit je 135m<sup>2</sup> Nutzfläche
- Wendemaschine zur mechanischen Umsetzung des Klärschlammes

#### Kosten/Förderung:

Gesamtinvestition	€ 100.000,-
Förderung Bund und Land	75%
Kosten für Gemeinde	€ 25.000,-
Einsparung Entsorgungskosten Klärschlamm (pro Jahr)	€ 7.500,-



Antrieb Klärschlammwender



Klärschlammwender



Getrockneter Klärschlamm